



**NEW ZEALAND  
IMMIGRATION**



**TUVALU**

# **Fakatokaga ko toka – Fakanofoga mo Tino Galue RSE**



**MINISTRY OF BUSINESS,  
INNOVATION & EMPLOYMENT**  
HĪKINA WHAKATUTUKI

[immigration.govt.nz](https://immigration.govt.nz)



**NEW ZEALAND  
IMMIGRATION**

---

# **Fakasologa Mataupu**

---

<b>Talofa!</b>	<b>1</b>
<b>Fakatapuga</b>	<b>2</b>
<b>Tupe</b>	<b>3</b>
<b>Sokotakiga</b>	<b>9</b>
<b>Feagaiga Galue</b>	<b>12</b>
<b>Fakatokaga o te olaga</b>	<b>15</b>
<b>Nisi mea taua</b>	<b>18</b>
<b>Foki kite Kaiga</b>	<b>20</b>
<b>Koi tuai o tiakina Tuvalu - e isi ne lisi o mea taua e tau o fakatoka ne koe</b>	<b>21</b>
<b>Numela sokotaki</b>	<b>22</b>

---

# Talofa!

---

## **Fakatalofa atu te RSE o Niusila kia koe. Fakamalo atu mo te filifiligina ke fai koe mo tino galue o te RSE Niusila!**

RSE ko te Tino Fakagalue Mautinoa o te Taukai. A Tino Fakagalue Mautinoa o te Taukai ko ia tena ko oti ne taliagina ne te Matagaluega Olomalaga o Niusila ke fakagalue ne ia a tino galuega o te RSE mai fenua i fafo o Niusila.

Matagaluega Tokilakau i Niusila (fuagalakau mo lakau kaina) nisi fatoaga lakau kaina (vine) mo nisi o matagaluega kola e manakogina tino galue i se vaiitaimi o te tausaga ke fesoasoani ki te tokiiga o lakau, te fakaolaaga mo te tau fuagalakau.

Ko fakamatalaga i loto i te tusi tenei ka fesoasoani ki te taimi e nofo ei koe i Niusila nei. Masaua o vau mo koe te tusi tenei manafai ko vau koe ki Niusila ke tausii fakalei ne koe manafai ko nofo foki koe i konei.

E tau ke fakatasi atu koe ki fakamatalaga o tulaga konei o te Galuega kae koi tuai o tiakina ne koe tou Atufenua. A fakamatalaga konei e fakamaina ne ia te tulaga o galuega ke oko ki tou nofolei i Niusila nei mo te olaga i konei. E isi foki sou avanoaga o fesili ke maua ne koe ne tali e fakamaina ei a mea kola e fia maina koe i ei.

I te taimi e oko mai ei koe ki Niusila, ko tou pule fakagalue mo te Minisituli o Pisinisi, Atiakega mo Galuega ka avatu ne latou a nisi o fesoasoani mo fakamatalaga ki tulaga e maina ei koe i tou nofolei i Niusila e pena foki mo tau galuega.

Se avanoaga taua tenei kae ko tuku atu e iloa kia koe ke fakaoga fakalei ne koe mo tou manuia. Ke manuia koe!

### **Te Timu o te RSE i Niusila**

---

# Fakatapuga

---

Koi tuai o faimalaga koe ki Niusila, e manakogina ke fakatasi atu koe kite faipatiga mo fakamatalaga mai te ofisa o te Malo o Tuvalu. Ka mafai o maua ne koe se malamalama i te tulaga o te olaga i Niusila. Ka fakapatonugina foki ei a fakatokaga o tou olomalaga. I taimi e taunu mai ei koe ki Niusila, e manakogina foki ke fakatasi atu koe kite fakamainaga o tau galuega ne tou pule fakagalue. Ko fakamatalaga o tou fakatapuga mo tau galuega konei e lua ka fakamaina kia koe:

- › Ko tulaga o tou olomaga i Niusila;
- › Ko te tau o aso mo tulaga o gatu e tau o fakatoka ne koe;
- › Ko meakai e tau o kai koe ki ei ke maua te olalei mo te malosi;
- › O fakavasega au tupe - te fakasoaga o tou togi mo tulaga o mea e manakogina ke togi ne koe i Niusila nei;
- › Te tax e tau o togi ne koe mai tupe kola e maua ne koe i tau galuega i Niusila nei;
- › E pena foki manafai e tupu se fakalavelave fafuasei i te galuega, ko ala ei koe o se mafai o galue;
- › Sea te tulaga e tau o fai manafai koe e masaki;
- › Pui puiga mai masaki o te moe faka tauavaga kola e mafai o pisi kae pokotia ei koe; mo
- › Ke oko ki tulaga o mea e mafai o fai ne koe manafai koe ko se galue kae o fakaaoga lei te taimi ke fiafia ei koe i tou nofo i Niusila nei.



---

# Tupe

---

E manakogina ke lava au sene e tausi ei koe i taimi e oko mai ei koe ki Niusila nei ko te mea ke oko koe ki taimi o tou peofuga muamua mai tau galuega.

## Tou peofuga

Tou peofuga e faulu ki loto i se pageke i Niusila nei. Tou pule fakagalue ka fakatoka ne ia te tulaga tenei manafai ko oko mai koe. Ka maua ne koe se pepa fakamaoni o tou togi i vaiaso katoa, e fakamatala ei te aofaki o au tupu ne maua mo au tupe ne kaati.

Fakamolemole fesili ki tou pule fakagalue manafai e isi se mea e se malamalama ei koe i te fakamaumauga o tou togi.

E pela me se tino galue o te Taukai i fatoaga, koe ka togi i auala konei:

### 1 Togi i te itula

Kafai e fakatonu mai loto i te konekalate ia koe e togi i itula, ko tena uiga a koe ka togi i te aofaki o itula i te aso kola e galue ei koe.

**E PELA MO MEA KONEI:** Kafai koe e galue i se 30 itula i te togi o te itula e NZ\$15.00, ka maua ne koe te aofaki NZ\$450.00 kae koi tuai o kati te tax. Te tax ka mafai o toese mai i luga i tou togi.

**E se mafai koe o togi ke foliki ifo i te aofaki o te fakanofoga o togi.**

### 2 Togi fakapitoa

Te togi fakapitoa ko tona uiga e togi koe manafai ko oti ne fai ne koe te galuega ne fakatonu atu kae manakogina ke fakaoti fakalei ne koe. E pela mo te galuega i apolo, e mafai koe o togi i te aofaki o pini o apolo kola e mafai ne koe o fakafonu. Ko tena uiga ko te vave o tau galuega mote lei o te tulaga o te apolo manafai ko oti ne siaki i te lei, ko te lasi foki o tou togi e maua.

**E PELA MO MEA KONEI:** Kafai koe e togi NZ\$30.00 mo se pini apolo e fakafonu ne koe, kae fakafonu ne koe e 15 pini i te fakaotiga o te vaiaaso, ka maua ne koe se togi e aofaki NZ\$450.00 kae koi tuai o toese te tax.

Kafai koe e galue i te togi fakapitoa, e se mafai o foliki ifo tou togi i te itula e pela mo te fakanofoga o togi i te itula kite aofaki o itula kola ne galue ei koe i loto i te vaiaso. Kae ui ei, e isi eiloa ne fakanofoga kia latou kola ko leva i te galuega kae ko atamai, a tou togi ka mafai o lasi atu ilo te fakanofoga o togi masani.

E taua ke fesili foki koe me mata nei e pau eiloa a te fakanofoga o te togi tenei mote togi o te malologa. (Togi o malologa konei e fakamatala atu i lalo.)

### 3 Vaega togi fakapitoa

Vaega togi fakapitoa se vaega o togi fakapitoa io me ko togi o konekalate. Ko te vaega togi tela ka fuafuagina ke mafai o maua ne koe (togi ke fetau'i mote galuega) manafai ko oti te galuega tena. E mafai o togi foki i te aofaki o pini, aofaiki o paketi, aofaki o lakau, aofaki o bay i te kilokulemu. E togi koe e fuafua eiloa kite galuega tela e manakogina ke fai ne koe, ke featui mote togi ko oti ne faufua kite tulaga tena. Te vaega togi fakapitoa tenei e masani o fuafua kite vaega galuega tela e tuku atu ke fai (kae togi i te unite) e se tumau kae mafai o mafuilufuli ke fetau'i mote galuega tela e manakogina ke fai ne koe.

**E PELA MO MEA KONEI:** Kafai e galue koe i te tauga o apolo kae togi koe kite aofaki o pini kola e fakafonu ne koe, ko tena uiga te togi o te pini e fuafua eiloa kite lasi o te lakau, te matua o te lakau, ke kesekesega o itukaiga apolo, te taimi o te taukai ko tau ei kae sea foki te kesekesega o vaega apolo konei, kae mata e e fakatau atu i loto i maketi i Niusila nei io me ka gaosi mo fai a suavai apolo. Ko tona uiga e mafai koe o togi i te fakanofoga tenei NZ\$15.00 i te pini apolo tela e piki ke fuli ki suavai apolo io me ko te NZ\$45.00 i te pini o apolo kola e e fakatau atu ki tua.

Te pule fakagalue e tau o fakamaina fakalei i loto i te fakanofoga o tau galuega a te togi o koe i te pini mai te tulaga malalo NZ\$15.00 (tulaga malalo o te togi) kite NZ\$45.00 (tulaga maluga o te togi) i te pini mo se fakamatala me kaia e kesekese ei. E pule eiloa te pule fakagalue o avatu se togi e silia atu i te maluga mo fakanofoga konei, kae se mafai ne ia o fakafoliki ifo ilo te togi masani o tino galue.

Kafai koe ko togi i te vaega togi fakapitoa tenei, masaua me se mafai eiloa o foliki ifo i fakanofoga o togi masani i te itula. Kae ui ei, te tulaga tenei e masani eiloa o fakanofoga ki tino ko masani kae ko atamai i te galuega, a tou togi ka lasi atu i te fakanofoga o togi masani eiloa.

E taua ke fesili foki koe me mata nei e pau eiloa a te fakanofoga o te togi tenei mote togi o te malologa. Io me tau o silia atu i te fakanofoga tenei. (Togi o te malologa e fakamatala atu mai lalo.)



#### **4 Togi tukufakatasi**

I nisi taimi ko mafai o mafuli te fakanofoga o togi. E mafai o tupu te mea tenei manafai o mafuli foki te natula o te galuega ka fai ne koe. Kafai koe e fou ki se galuega e masani eiloa koe o kamata kite togi i se fakatautauga o te aofaki i se itula e tasi, kafai ko tai leva koe kae ko isi se atamai ko mafai o tuku atu kia koe te togi fakapitoa.

E mafai foki koe o kese tou togi mai nisi tino galue manafai e tuku atu kia koe ne galuega e kese mo olotou galuega.

#### **■ Togi Malologa**

A koe e avatu foki kia koe se togi o Malologa Tausaga i ne fakanofoga kesekese. E pela mo te, kafai a togi o te malologa o koe i te valu pasene kae ko koe e togi i se \$500 i te vaiaaso, e mafai o faopoopo atu te \$40 i te vaiaaso tela e fakatafa mo fai tou togi o te malologa. E manakogina foki ke togi ne koe te tax i tou togi o te malologa. Nisi pule fakagalue e tukufakatasi ne latou a te togi o te malologa fakatasi mo tou togi o te vaiaaso kae ko nisi e togi atu loa kia koe manafai ko oti tau galuega mo tou konekalate. Kafai tou togi o te malologa e togi foki i vaiaaso katoa, tena uiga e kati foki te tax fakatasi mo tou togi masani, kae kafai e avatu tou togi o te malologa i te fakaotiga o tou konekalate ko tena uiga tena foki taimi e kati ei te tax.

**Kafai e isi sau faitioga e uiga mo tou togi tela e fakaasi atu i te pepa togi, e tau o fakailoa ne koe kite takitaki o te galuega e pela foki mo tou pule o te galuega.**

## Tupe toese mai tou togi

Te aofaki tupe tela e maua ne koe e seia ko te aofaki tonu tena o tou togi aua la ko oti ne kati keatea te aofai o tupe kola e manako ne kati mai tou togi.

### ■ Tax

Tax io me Tupe tau o Togi ne koe (PAYE) se aofaki tupe eiloa tela e tau o kati - aua e tau o togi ne koe. Tax ko te tupe tela e tau o togi ne koe kite Malo o Niusila ko te mea ke mafai ei o togi a matagaluega kola e manakogina e pela mo auala mo te saogalemau. Sose tino eiloa e galue i Niusila nei e tau eiloa o togi tena Tax. Ko tino galue o te RSE e isi eiloa se tax fakapitoa o latou (NSW). E matea ne koe i luga i te pepa fakamaoni o tou togi.

Kae ona la ko koe e nofo i fakanofoga o te togiga o tax togi malalo, e se manakogina ne koe o fakafonu te foomu o te fakafokiga o tax ona la e seai se tupe e tau o fakafoki atu kia koe. Kafai e maua ne koe ne tupe ko silia atu i te uke e mafai eiloa koe o toe togi ne koe kite Malo manafai e fakafonu ne koe te foomu. Fakafesili ki tou pule fakagalue manafai e isi se mea e se malamalama i ei a koe.

### ■ Tupekati faka volenitia

E mafai ne koe o kati au tupe faka volenitia mai tou togi, e manakogina se fakamaoniga o te taliaga mai koe o tusi ki lalo i pepa ate taliaga tenei. Vaega tupe penei e mafai o aofia i ei ko ko togi o oloolomalaga mai te fale kite galuega, pena foki mote togi o te fale e nofo ei koe. Tuku se taliaga ki tou pule fakagalue ke toese ne ia a tupe kola e manakogina o togi ne koe mai tou peofuga ka faka faigofie ei te tausiga o au tupe.

E manakogina ke fakamaina atu ne tou pule fakagalue a tupe kola e tau o togi ne koe. Mo tupu kola e fakaasi atu i loto i tou pepa. togi fakamaoni, sose tupe e manakogina ke kati mai tou peofuga e tau ke isi se tailaga mai a koe. E mafai ne koe o fakagata a tupe kati konei i sose taimi.

Kafai e fai ne koe pena ko tena uiga ka togi eiloa ne koe a nisi o tupe e manakogina ke togi ne koe mai tau akauni io me ko tau tusitupe.

Mo tou puipuiga, e manakogina ko tupe katoa kola e mafai o kati e tau o fakaasi ne koe kite Minisituli o Pisinisi, Atiakega mo Galuega mo tino asiasi o tino galue, kola e siaki ne latou me i mea katoa e fetau mo fakanofoga konei.



## ■ Togi o olomalaga

Tou pule fakagalue mo koe ka vaelua ia koulua te togi o tou pasese i te vakalele mai tou fenua tonu ke oko ki Niusila (Kafai koe mai Kiribati io me ko Tuvalu ka pena foki o vaelua te togi o tiketi mai tou fenua ki Fiji). Kafai ne togi saukatoa ne tou pule fakagalue te tiketi malaga o koe, ko koe ka toe togi ne koe te afa o te aofaki tena. Tenei te tulaga tena e mafai ei ne te pule fakagalue o koe o toese mai se vaega o tou peofuga ke togi ei te vaega tenei. E mafai foki o tuku atu ke togi ne koe tou olomalaga i luga i Niusila nei. E aofia i konei ko togi i vakalele, i pasi mo tuleini.

## ■ Togi o koganofa

Tou pule fakagalue ka avatu ne ia kia koe se koga e nofo ei koe tela e togi mama kae fetau mo fakanofoga o Niusila. Te koganofa e siaki fakalei ne te Minisituli o Pisinisi, Atiakaga mo Galuega. E mafai foki o avatu ne koe se taliaga ki tou pule fakagalue o tupe kola mai tou togi ke togi ei tou koganofa io me togi eiloa ne koe mai se isi fakanofoga.

## ■ Togi o te iti mo nisi mea aka foki

E manakogina foki ke toka koe o togi a te iti e pela foki mo nisi tulaga e tau o togi ne koe kite koganofa o koe. E pena foki mo nisi o mea e tau o togi e pela mo olomalaga o koe mai tou fale ki tou koga galue. E mafai o toese mai tou togi a te tulaga tenei io me fakatoka ne koe se isi aka fakatokaga. Nisi pule fakagalue e tuku fakatasi a togi o te iti mote togi o te koganofa. Fesili ki tou pule fakagalue me nea a mea e aofia i loto i tulaga o mea e togi ne koe mo nisi mea aka foki e tau o togi ne koe.

Kafai ko oti ne kati a togi o mea katoa konei ko te toega ka faulu ki loto i tau tusitupe. E taua ke fakataunu ne koe a fakanofoga konei.

## Mea taua e tau o manatua ne koe

**TOGI MO TUPE KATI:** A tou togi i te itula e mafai o lasi kae masaua me isi ne tupe kati mai ie, kae kafai koe e se fai fakalei au tupu e mafai eiloa koe o foki ki tou kaiga kae ko se lava au tupe e pela mo mea ne fakamoemoe koe ki ei.

**TOU ATAMAI:** Koe tela fatoa vau o galue i te taimi muamua e mafai o kese tou peofuga mo latou kola ko leva ne aumai soko o galue kae tauloto ne latou te fakaaogaga o olotou tupe.

# Tupe Teu mo fakasologa o au tupe ne tau o togi atu

## ■ Tupe teu

Ka manako koe o teu ke uke au tupe i tou nofo i Niusila nei e tau koe o poto kae atafai au tupe. E uke ki eiloa a mea kola e manakogina ne koe o fakamaumau ki ei au tupe!

A tou pule fakagalue e mafai o fesoasoani atu kia koe i te fakasoaga o au tupe teu i loto i te pagake kae fakasoa foki ke lava au tupe kola e manako koe o fakamaumau i loto i te vaiaso. E manakogina ke isi se taliaga mai a koe o fakamaoni a tulaga konei. Faipati ki tou pule fakagalue manafai e manako koe o fakaaoga a te faifaiga tenei.

## ■ Fakasoaga o tupe (ave ki tou kaiga)

E togi ne koe a te aofaki tupe manafai e manako koe o ave ne au tupe ki tou kaiga. E mafai ne tau pageke o fesoasoani atu kia koe i te tulaga tenei. E mafai foki ne koe o fakaaoga nisi pageke aka io mene pisinisi kola e mafai o ave ei au tupe. E kesekese foki te aofaki tupe e tau o togi ne koe ki pageke mo pisinisi e fano eiloa ki fakanofoga a te pageke. Te kesekesega tenei, e fano eiloa kite aofaki o tupe kola e manako koe o ave, te fenua tela e ave ki ei, mote vave foki tela e manako koe ki ei. Tou pule fakagalue e mafai ne ia o fakamalamalama atu te tulaga tenei ke iloa ne koe o filifili te auala tafasili i te lei mo koe.

E tai togi mafa foki eiloa manafai koe e ave au tupe i taimi katoa, aua e isi faeloa se togi e fakaopopo ki taimi katoa e ave ei au tupe. E mafai ne koe o fesili ki tou pule fakagalue ki auala tafasili ite lei e ave ei au tupe ki tou kaiga, kilo kite tuatusi tenei [www.sendmoneypacific.org](http://www.sendmoneypacific.org). Ka manako koe kite auala tenei e manakogina ke fakaaoga te komipiuta io me ko te smarttelefoni o fakaaoga te neti. Fesili ki tou pule fakagalue ke fakaasi atu te koga io me ke akoako atu koe o fakaaoga te auala tenei.

---

# Sokotakiga

---

## ■ Sea te mea e tau o fai ne koe mo tou pule fakagalue

E manakogina ke mafai ne koe o fakataunu katoa a galuega kola ko oti ne saina ne koe i tau konekalate me ka fai ne koe mo tou pule fakagalue, kae fai ne koe e pela mote manakoga o tou pule fakagalue. E aofia ei a mea konei:

- › Vau kite galuega ite taimi;
- › Tausi fakalei te koga tela e nofo ei koe; mo te
- › Fai fakalei au amioga i taimi o galuega, e pena foki manafai ko malolo te galuega.

E manakogina koe ke galue manafai ko manakogina koe ne tou pule fakagalue, e mafai o aofia ei te galue i te Sapati io me ko aso malolo. A ou itula galue e fakaasi atu katoa i loto i tou feagaiga galue.

E mafai foki o pokotia a tau o aso ki galuega kola e fai i tua. I tulaga tena e mafai o malolo a galue manafai e masei a aso.

Te galue i potukau e taua, faipati mo tou takitaki i te galuega io me ko tou pule fakagalue manafai e isi se mea e manakogina ke fai. E taua te atamai mote poto ke oko ki tauloto mote fakalogologo ki mea kola e tau o fai i te vaiaso muamua ko te mea ke isi sou iloa ite galuega kae ke apo foki koe i ei. E mafai o fakaavanoa atu ne nai vaiaaso ke mafai koe o fakaapo ki tau galuega.

## ■ Manafai ko oti galuega

E mea taua e tau o fai ne koe manafai ko malolo a galuega ko te fakaaoga lelei o taimi mo avanoaga ke fiafia ei koe i tou nofo i Niusila nei. Fesili ki tou pule fakagalue ke iloa ne koe me nea aka foki nisi mea e mafai o fai ne koe manafai ko se galue koe. E isi ne Ekalesia Kelisiano i koga e nofo ei koutou, e pena foki a tafaoga e mafai o fai ne koe, mo nisi tulaga aka foki o mea e fai i loto i te komiuniti ke mafai ne koe o kau atu ki ei. Ke fai foki mo avanoaga e fetau ei koe mo nisi tino galue o te RSE mai nisi Atufenua, pela foki mo tino Niusila.

E manakogina foki ko koe ke tausii a tulafono o Niusila. Kafai ko soli ne koe te tulafono ka mafai a pulisimani o sukeuske ne latou te tulaga tenei, kae ka mafai foki koe o fakasala kae ka mafai foki koe o fakatea mai tau galuega. Kafai ko fakateka koe mai tau feagaiga galuega, ka se mafai ne koe o saoloto o nofo i Niusila nei, ko tau mo koe o toe foki ki Tuvalu.



## ■ **Sea te mea e tau o fai ne tou pule fakagalue kia koe**

Mai tafa aka o te togi atu o koe e tusa mo aua galuega ne fai e isi foki nisi mea aka e mafai o fai mo koe. Aofia i ei:

- › Sala se koganofa e fetau kae manako koe o nofo i ei;
- › Togi atu kia koe te togi fakapitoa o Niusila i te itula;
- › Avatu kia koe se aofaki itula e mafai o galue ei koe; mo te
- › Fakatoka oloolomalaga mai te fale kite koga galue e pena foki manafai ko malolo a te galuega.

Tou pule fakagalue e tau foki o fautua atu kai koe a tulaga o fesoasoani kola e maua ei te olaga fiafia mote saogalemu. Te mafanafana mote saogalemu ko te tulaga o tou ola lelei saukatoa i taimi e nofo ei koe i Niusila nei. Tou pule fakagalue ka fesoasonai atu kia koe i te salaga o fakapotopotoga io me ko komiuniti kola ka fesoasoani atu ki te tulaga o te ola lei, fakataukoloa, tafaoga, mote lotu.

A pule fakagalue o te RSE ka fakamaonia ne te Malo o Niusila ko te mea ke fakamaonigina kae maise te tulaga e mafai o avatu ne galuega lei mo fakanofoga lei mo tino galue. Tou pule fakagalue e manakogina ke mafai o avatu ne ia ne fakanofoga e fetau kae saogalemu ei a tino galue o re RSE i olotou galuega.

**A pule fakagalue e manako foki ke mafai koulua o olo atu ki a ia manafai e isi se mea e manakogina ei se fesoasoani!**

## ■ Fakatulagaaga o fakalavelave tupu i te galuega

Kafai e isi ne fakalavelave e tupu io me se mea ko se malamalama ei koe io me se mea e se tonu kae se fiafia koe ki ei, te mea muamua e tau o fai ne koe ko te fesili kite takitaki o te galuega io me ko tou pule fakagalue i te mea tena. E mafai foki o taumafai koe o fakatoka te tulaga tenei io me fakailoa koe kite takitaki o te galuega ke fakatoka ne ia mo koe. E tenei eiloa te auala tafasili i te taua e mafai ei o fakatoka a meatupu, fakailoa ke fakamaina ko tupu te mea ko te mea ke mafai o fakatoka te tulaga tena.

Kafai koe e se fiafia kite fakatoakaga tena a tou pule fakagalue, e mafai ne koe o fesokotaki kite tino pule mai Matagaluega Galue ke iloa, kae ke mafai o fakatoka te tulaga tena. Ofisa asiasi mai te matagaluega o Galuega ne tino galue o te Malo ne tofi ke kilokilo ki tulaga mo fakanofoga o mea tau galuega e galue ei koe.

E mafai foki ne koe o sokotaki mote uniuni. Tino o te uniuni ko te tiute o latou ko kilokilo ki saolotoga o tino galue i Niusila nei. E mafai foki o isi ne tino pena i te koga e galue ei koe, e o latou te tiute o fesoasoani kia koe i mea pena.

Kafai e isi ne mea ko tupu fakailoa fakavave eiloa ke iloa ne tino pena. E mafai o sokotaki koe:

Takitaki o tinogalue io me kote pule fakagalue;

Te sui o tou Malo;

Tino asiasi mai te Matagalue Tino Galue; io

Tino o te Uniuni mafai koe ko kau atu ki ei.

Nisi o fakapotopotoga kola e mafai o sokotaki koe ki ei e aofia ei:

Te Fakapotopotoga Fesoasoano mo Sitiseni

Potukau a Komiuniti

Fesoasonai mo te Tulafono

Fesoasoani mo Tino Aumai ki Niusila

A sokotakiga o latou penei e maua ne koe i te tusi tenei i te fakavaka ki tua. Te pule fakagalue e mafai foki o avatu ne ia a sokotakiga konei.

---

# Feagaiga Galue

---

## ■ Maliega Feagaiga Galue

Ko oti ne tau o maua ne koe se maliega feagaiga galue e pela me se taliaga ke galue koe i tau galue i Niusila nei koi tuai o vau koe. A tou pule fakagalue io me ko te tino fakagalue tino e fakamatala atu kia koe te tulaga tenei.

Sose tino galue i Niusila nei e tau o isi se maliega o te feagaiga galue tusilima fakamaoni. E taua ate kope tenei aua e fakamatala a mea e tau o fai ne koe mo tou pule fakagalue mo mea e tau o fai ne tou pule fakagalue mo koe.

Te feagaiga tenei e fakaasi atu ne ia a fuafuaga kola e fetau mo te tulafono i Niusila nei. E aofia foki i loto nei ou malologa i tausaga, togi o malologa, galue i aso malolo, mo aso masaki o koe.

Sa taumafai o saina te feagaiga tenei o te vagana ko maina koe i mea katoa i loto, kae ko fiafia foki koe ki fakanofoga katoa kona i ie. Kafai e isi ne mea e se malamalama koe i ei io me se iloa tonu ne koe, e tau e iloa ke fesili koe ki te sui o te malo mo te pule fakagalue mote tino fakagalue ke fakamaina fakalei a mea konei.

## ■ Manafai koe ne pakia i taimi o te galuega

Kafai e isi se mea ne tupu fafuasei e mafai ne koe o fakamolemole ki tou tokita ki alagatupe e tau o fesoasoani kia koe mai te Kamupane Togi o tino pakia (ACC). Se vaega e tasi o tau tax tela e togi ko te tulaga tenei ki te ACC manafai koe e pakia i tulaga penei. ACC e puelpulegina ne te Malo o Niusila kae isi ne fakanofoga o te insualenisi manafai koe e pakia i te galuega. E fakasoa e iloa ki te tulaga o tou pakiaga, te ACC e mafai o togi ne latou ou vailakau mo ou pakiaga i te taimi o te fakalavelave fafuasei manafai e tupu.

E taua ki e iloa ke fakailoa fakavave ne koe ki tou pule galue manafai ko tupu kia koe se fakalavelave fafuasei, i te mea mana se talai ei ne te ACC o togi a tulaga o te fakalavelave ne tupu kai koe.

E aofia ei ko talavai mo vailakae, manafai e manakogina ke tipi koe, io me ne isi togafiti aka foki, kae se aofia ei ko famai masani e pela mo te fuluu. A te togi o mea kona e masani sale e iloa o togi mai loto i tou inisualenisi.

## ■ Masaki e se aofia ei tau galuega

Te inisulenisi mo masaki se mea e aofia katoa ei a tino galue o te RSE. Ko te tulaga tena e mafai ei o fesoasoani kite togiga o tulaga o masaki i te taimi koi nofo ei koe i Niusila nei. Te ACC e se togi ne latou a masaki masani.

Tou pule fakagalue e fakatoka ne ia te insualenisi o masaki i taimi e fakatoka ei tou visa. Te togi o mea konei e toese mai luga i tou togi, manafai ko kamata koe o galue. E manakogina e iloa ke togi ne koe te vaega tenei o te insualenisi masaki kae se afaina e iloa manafai e se fakaaoga ne koe te vaega tenei.

Te insualenisi masaki e togi ne ia tou asi ne te tokita; togi o vailakau tela e avatu ne te tokita i se (pepa fakamaoni) mae fafuaesei ou nifo, togi o te nofo i loto i te fakaimasaki e aofia foki ei manafai koe e tipu. Kafai ko pokotia koe ne se masaki malosio me ko se mafai o galue koe ko ala ei o tau koe o foki ki Tuvalu, a te inisualeni o masaki e mafai ne ia o togi a tulaga pena. Kafai koe ko leva e iloa ne pokotia ne masaki konei kae koi tuai koe o oko mai ki Niusila nei io me ko fakatupu aka se masaki pena i taimi e oko mai koe ki Niusila nei, a te insualenisi o masaki ka se aofia iei te togi o tou masaki tenei. A te vaega masaki konei e fakaioga, ne masaki tutumau e iloa o koe io me ko te fakasokoga ou masaki masani ei. E manakogina ke sautala fakalei koulau mo tou fakapule galue ki tulaga konei io me ko latou kola e aumai ne latou te taliaga o fakagalue koe ko te mea ke aofia ei i loto i tou insualenisi o masaki.

A tou pule fakagalue ka avatu ne ia kia koe a fakamatalaga o mea e aofia i loto i te insualenisi o masaki. E taua ke faitau fakalei ne koe a mea konei io me fesili koe ki tou pule fakagalue me nea mea e aofia i loto i te insualenisi o masaki mo mea kola e mafai o fesoasoani kia koe.

## ■ Tou visa

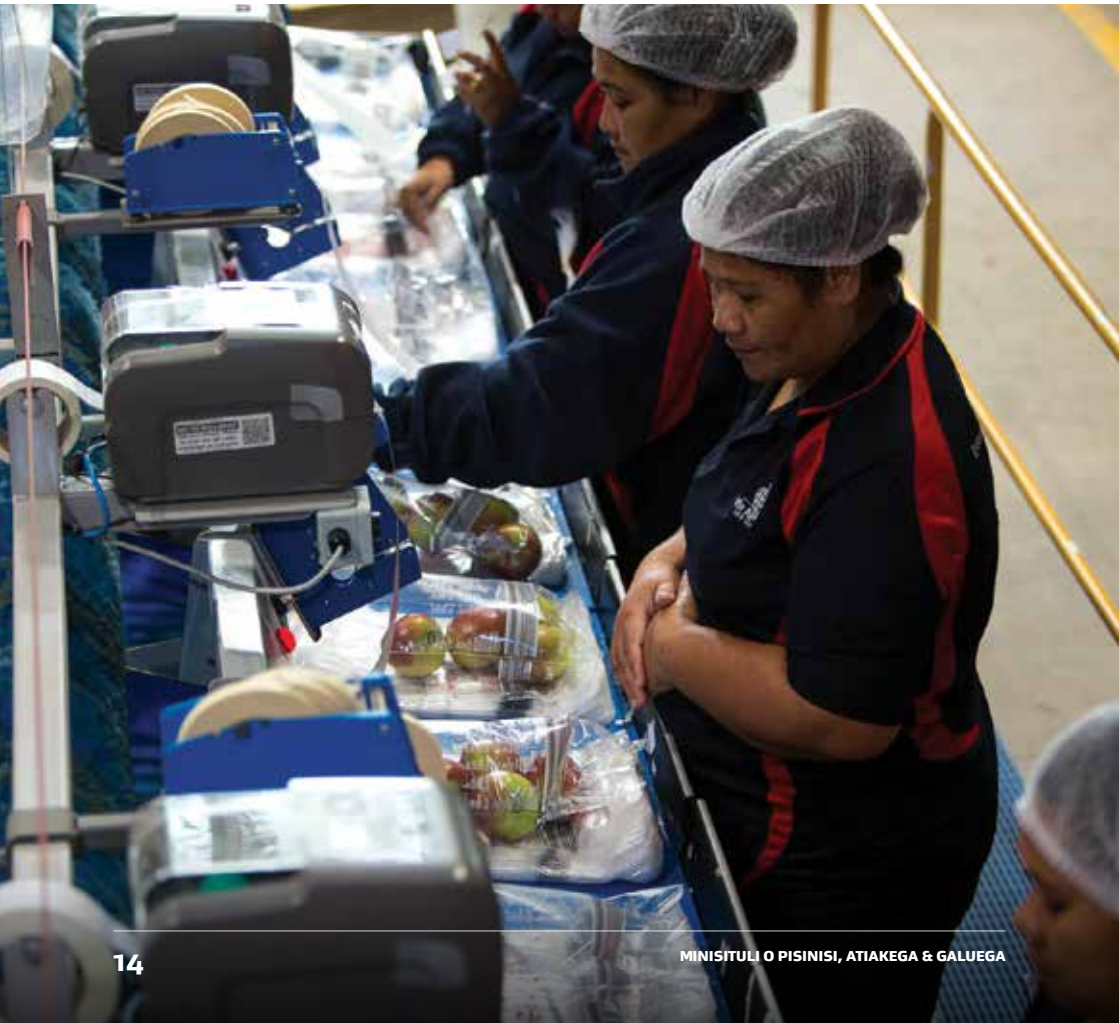
E manakogia ke fai tou visa fakatapula ke mafai ei koe o galue i loto i te sikimi a te RSE. E fakamatala foki i loto i tou visa a tulaga o tau galuega i Niusila e aofia ei tou pule fakagalue mote koga o Niusila ka galue ei koe. Taimi ko nofo ei koe i Niusila nei e se talia ke apalai koe ki se isi visa aka foki. Kafai ko filifili ne koe me ka tiakina ne koe tou pule galue, ko tena uiga ka se talia koe o toe nofo i Niusila nei.

E tau e iloa mo koe o toe foki ki Tuvalu manafai ko oti a te feagaiga galue. Kafai la e tautali koe ki fakanofoga konei o tou visa, kae ko fia nofo i Niusila nei, ka se toe mafai ne koe o toe foki mai ki Niusila nei i se taimi mai mua.

Kafai koe e fakamaoni kae tautali ki tulafono o tou visa kae toe maua ne koe ne avanoga mai te RSE mo tou pule fakagalue, e saoloto faeloa koe o toe foki mai ki Niusila i taimi o te taukai o fuagalakau. A tou visa e palele e iloa i taimi e tiakina ei ne koe a Niusila, kae kafai ko toe manakogina koe i te taimi o te taukai, e manakogina ke apalai koe ki se visa fou.

## ■ Sokotakiga Fakapitoa o Fakagalue (ATR)

Te Sokotakiga Fakapitoa o Fakagalue (ATR) e fakasaoloto ne ia a pule fakagalue i te taimi ko manakogina ei koe i te taimi o te taukai fuagalakau ke mafai o talia ne ia nisi o tino galue a ia ke mafai o fakagalue ne nisi tino. Te sokotakiga tenei (ATR) ka mafai ei ne koe o galue i lalo i pule fakagalue e tokolua kola ka mafai foki ei o tai leva atu tou taimi galue i Niusila nei, kae ka mafai foki o maua te sua avanoga ke mau ei ne au tupe tai feololo. A laua konei ko pule fakagalue konei ka panaki e iloa mo laua te fakatokaga o te maliega o feagaiga galue e aofia ei te fakatokaga o oloolomalaga mo te koganofo. Sa puli o saina katoa a feagaiga galue konei.





---

# Fakatokaga o te olaga

---

## ■ Tau o aso

Fakatoka ke toka koe mote tau o aso me kese mo tau o Tuvalu. Te tau i Niusila nei e moko ki eiloa. E isi ne taimi ko manakogina ke galue koe i se tau e tai moko. Masina moko eiloa ko iuni, iulai, Aukuso mo Setema, ko taimi o te taumoko i Niusila.

E manakogia ke fakatoka fakalei ne sevae, gatumoko ke mafanafana ei koe i taimi galue. Tou pule fakagalue ka fakatoka ne ia ne pulagiketi i tou meoga ke fakaaoga ne koe. Ka fakasino atu foki ne tou pule fakagalue a koga e mafai ei o togi ne ou gatu moko io mene pulagiketi ke fetau mo tou manakoga. Ka isi foki ne mea fakavela e fakamafanafana ei tou fale moe. Ka fakasino atu foki ne tou pule fakagalue te fakaaogaga o mea kona. Te koukou foki kite vaivela e fakamalosi ne ia tou foitino manafai e koukou ki ei koi tuai o fano koe ki tau galuega, e pena foki manafai ko oti tau galuega.

## ■ Koganofa

E mafai ne koe o siaki ki tou pule fakagalue io me ko te RSE tino fakagalue io me se sui kite tulaga o koganonofa ka tuku atu kia koe, me nea foki nisi mea kola e aofia i loto i te fale tena. E iloa foki ne pule fakagalue me se mafai ne koe o aumai ki loto i fale konei ne kope lasi totino o koe, kae ko moega ka fakasoa atu eiloa ne latou a tou moega. Kae mafai eiloa o vau koe mo ne kope foliki mai Tuvalu mo fakagali tou potu ke fiafia ei koe.

Umu kuka, koga taagatu mo masini taagatu ke oko kite vaivela e mafai o fakaaoga mo koukou e toka katoa a mea kona. E taua ke iloa ne koe o fakaaoga fakalei a mea konei ko te mea ke mafai o faigofie te fakaaoga.

E o koe eiloa te tiute o kilokilo ki tulaga e gali kae taulekaleka kae ma tou potu moe. Kafai ne fakapakia ne koe se mea i te potu ko koe ka togi ne koe kae masaua me mafai foki o togi mafa a mea kona.

## ■ Kai

E togi eiloa a koe i au meakai. i Niusila nei e uke a supermaketi e mafai o togi ei a meakai e manako koe ki ei.

E taua ki eiloa te tulaga ko te kai lei kae kai soko i taimi e tau ei. Kafai e tolu taimi kai i te aso e avatu ne ia kia koe te malosi tela e manakogina ke mafai o fai tau galuega. Se taumate ka lasi atu foki a taimi e kai sale ei koe i te mea ko masani koe ki ei, ona la e mafa te galuega kae manakogina ke lava te malosi ke mafai ne koe o fakataunu ou tiute e tusa mo tau galuega. Taumafai eiloa o kai sale kae ke moaa e tiakina te kaiga i te tutonu, inu ke lasi te vai.

Kafai koe e se lei tau kai e pena foki te se lava o vai e inu ne koe, ka se maua foki ne koe te malosi katoatoa o fakatauniu te galuega ne vau ei koe ki Niusila nei o sal se manuia o koe mo tou kaiga. Kafai foki koe e se tausii fakalei tou foitino, e mafai koe o masaki ka se mafai ei koe o galue kae ka fakamafua ei te toe foki o koe ki Tuvalu. Masaua, me ka se peofu koe manafai e se galue koe.

A te fakatokaga o taimi kai ko oti eiloa ne fakasoa ne tou pule fakagalue. E kesekese foki a fakatokaga a nisi koga galue mote taimi kai o ana tino galue. Kafai e isi se mea e se iloa tonu ne koe e uiga mo fakatokaga o taimi kai e manakogina ke faipati koulua mo tou pule fakagalue.



## ■ Tausiga o te olaga lei

Te tau o aso kae maise eiloo te moko e mafai o afaina ei te ola lei o koe i Niusila nei. Tausiga o tou foitino ke mafanafana, kookou mo pei ki gatu maa kae lei i aso katoa e taua ki eiloo.

E manakogina koe ke lava lei tau moe i te po ko te mea ke malosi koe mo galuega o te aso fou.

E tau ke kookou koe ke ma, ko te mea kafai e isi ne lailai e piki ki tou foitino e aumai ne ia a masaki io me ko pokotiaga o siama ki ou koga pakia. Te fakaaoga o soppu kola e mafai o fakama a peketiria e taua ate fakaaoga e faka lei ei tou foitino mo nisi ou pakia. Fakailoa ki tou pule galue manafai e manako koe o togi ne mea fakapitoa penei.

E isi foki se feitu taua o te tausiga o te olaga lei ko te olaga saukatoa. E mafai foki o misia ne koe ou kaiga mo tou fenua ko ala ei o fakatupu te se sologa. Te sokotaki lei mo tou kaiga kae maise te ave ne koe ne tupe ma latou ko te tulaga sokotaki lei tenei e fakatumau ei te loto se sologa. Tou pule fakagalue e mafai o fautua atu ne ia te auala faigofie kae togi mama e sokotaki ei koe mo tou kaiga.

Tausi fakalei tou foitino kae fakamalosi tou loto aua ate taimi e vave fua ko oko mai ei te toe foki kite kaiga. Moe i te loto te galuega ne vau koe o fai kae galue malosi.

Kafai ko maua te loto se fiafia kae polevale, faipati kite Takitaki o te potukau galue, pule galue, sui o te Malo me ko te ofisa fakapitoa, aua e avatu a fautuaga e maua mai ei sou fesoasoani.

## ■ Moe fakatauavaga

Ke masaua kae ke iloa ne koe me isi ne masaki pisi kola e pokotia mai te moe fakatauavaga (STIs) e aofia foki ei te manu o te Selamete, e maua foki i konei i Niusila nei. Ke puipui mai koe mai tulaga konei e sili atu tou puipui mai te moe fakatauavaga io me ko te fakaaoga o te konitomu. Akoakaoaga o te Fuafauaga o Kaiga e mafai o maua foki ne keo mai te tokita.

Kafai ko pokotai koe mai te moe fakatauavaga mo se isi tino e taua ke iloa fakatasi ne koulua a tulaga konei e tau ei o puipui mai i te pisi o masaki konei.

---

# Nisi mea taua

---

## ■ Tulaga o Fakasalaga

E mafai o tupu a mea konei i te koga galue manafai ko isi se kinauga io me ko taia koe i se agasala ko ofa ei tulafono. Kafai se mea ne tupu i te galuega ko ofa ei ne koe te feagaiaga - io me se tulaga ko ofa ne koe te tualafono a Niusila.

## ■ Fakamalolo mai te Galuega

Kafai ko fakamalolo koe mai tau galuega, ka se mafai foki ne koe o nofo i Niusila nei. Kafai ka ofa ne koe se tulafono a te Malo o Niusila, ko tau feagaiaga galue ka mafai o fakagata, kae ko tau o toe foki koe ki Tuvalu.

## ■ Fakafoki

Kafai ko ofa ne koe se tulafono io me ko soli ne koe tulafono o tou visa (pela mote soli o te feagaiga galue io me ko te nofo seai se visa), e tau eiloa mo koe o tiakina Niusila io me ka fakafoki koe ne te tulafono ki Tuvalu. I vaega tulaga penei, a Matagaluega Olomalaga Niusila ka avatu se fakailoaga kia koe te tulaga ka fakafoki ei koe, io me ko fakailoaga fakaoti o tulafono ki tou fakamoli ki tua.

Kafai ko avatu ki a koe se fakailoaga penei ke tiakina ne koe Niusila e tau eiloa mo koe o fakalogo kae tiakina fakavave a Niusila. Kafai koe e se tiakina ne koe a Niusila i tou loto malie o fakalogo ki tulafono, ko te Matagaluega Olomalaga Niusila ka pukemalo ne latou koe o fakafoki. Kafai koe ne fakafoki malo e pela mo tulaga tenei koe ka se toe talia o foki mai ki Niusila nei i se leva e 5 tausaga. Ka pokotia foki ei tou avanoaga o apalai i lalo i te RSE sikimu i taimi mai mua. Ka togi foki ne koe te aofai tupu tela ne fakamoli ei koe i te tulaga o te fakafoki fakavave tenei. Kafai ne fakamoli kae fakafoki koe mai Niusila i te tulaga tenei ka faigata foki koe o talia o galue i nisi Atufenua aka foki.

**Masaua me tau eiloa koe o tiakina ne koe a Niusila mai mua ko palele te malosi o tou visa.**

## ■ Vaialaku malosi mo meainu malosi

Te saolotoga o inu kava i Niusila ko te 18 tausaga. I nisi fakai e fakatapu te inu kava i kogaakoga e pela mo te malae, fatoaga mo koga paaka o motoka. Te pusi e fakatapu foki i koga e nofo ei a tino. E aofia ei ko molo fakatauakoloa, papu, ko faleinu mo falekai, vakalele, pasi mo teleni. A vailakau malosi mo meainu malosi e fakatapu i te lasiga o koga galue. Kafai e isi sau fesili ki tulaga penei fesili ki tou pule fakagalue.

E fakatapu foki te tausi ne koe o vaillakau malosi konei io me ko nisi vaega vaillakau tai fakamataku atu. Kafai la e maua atu koe e tausi ne koe a vaillakau malosi konei io me ko nisi vaillakau tai malosi atu, ka fakasalagina koe ne tou pule fakagalue ki fakasalaga o tulaga pena. E mafai foki ei o fakamalolo koe, kae fakatea mai tau galuega e aunoa mo se avanoaga e tuku atu kai koe.

### ■ Fakateletele i Niusila

E fakatapu te fakateletele motoka i Niusila nei e aunoa mo se laisene. Kafai e isi sou laisene e mafai ne koe o fakateletele i Niusila nei, kae masaua me ko te feitu fakamaui o te auala. I te laisiga o auala i Niusila nei a te makini o motoka ko te 100 km/h vagana ei ko fakasino mai ne se fakailoaga i te auala me tau o tele i se makini tai malalo ifo. I loto i fakai, te malalo e tapula kite 50 km/h vagana ko isi se fakailoaga ko kese mai.

E se mafai ne koe o fakatele se motoka a tou pule fakagalue vagana ko oti ne aumai ne ia se taliaga.

### ■ Te mea e tau o fai manafai ko isi se manakoga fakavave

E tau ke iloa ne koe me sea te mea e tau o fai i taimi pena. A tou pule fakagalue e tau o isi ne fakanofoga o tulaga o mea penei manafai e tupu. Kafai te manakoga fakavave ona ko aofia ei se tino pakia, io me se masaki ko pokotia, se afi, mafuie, lolo io me se matagi malosi, tinotaua io me ko nisi mea aka foki. Fesili ki tou pule fakagalue i taimi e fai ei fakamainaga i te taimi maumua a tau galuega a te mea e tau o fai ne koe.



---

# Foki kite Kaiga

---

Ka toe foki koe ki tou kaiga mai Niusila nei manafai ko oti te taimi galue o te RSE mo tou pule fakagalue. Kafai ne togi ne koe ne kope o foki mo koe i luga i te vakalele, masaua me isi eiloa se tapula o te mafia, ka silia au pauna ko koe eiloa ka panaki mote togiga o mea kona.

Taumafai o fai se fakatokaaga ke mafai ou kope o na fakato o ave ki Tuvalu koi tuai o foki koe. Fesili ki tou fakapule galue e uiga mote togiga o feleti ko te mea ke fakasoa ki ei au tupe i se togi e mama. Kafai e foliki tau tupe fakamaumau i te togiga o te feleti ko tena uiga ka sao foki au tupe ki tou taga.

Masaua o tausi eiloa to IRD tax i Niusila nei mo te numela o tau akauni i te pageke. E manakogina ne koe a numela konei manafai e toe foki mai koe ite RSE i se taimi mai mua nei. Kafai e manako eiloa koe ke tausi tau akauni i loto i te pageke i Niusila nei masaua o tuku ne tupe ki loto e lava mo togi a nisi fees o te pageke. E tau foki ke tausi fakalei ou gatu moko ne togi aua e mafai faeloa ne koe o toe fakaaoga manafai e toe foki mai koe.

Tasi o mea taua e manakogina ko te sokotakiga lei mo te sui o te Malo ki tulaga o fakasoaga o te maumea mo fakamaumauga o au tupe ko te mea ke lava lei tou vau mo tou foki.

---

# Koi tuai o tiakina Tuvalu - e isi ne lisi o mea taua e tau o fakatoka ne koe

---

Ka tuku atu foki kia koe nisi o mea taua ke iloa ne koe e fakatoka ei koe mo tou vau ki Niusila nei. E taua ke tausi fakalei ne koe a pepa konei ko te mea ke mafai o vau mo koe ki Niusila nei.

## Lisi mo mea taua

- Pasipoti ko oti ne tuki tou Visa ki Niusila
- Tiketi o te vakalele
- Feagaiga galue
- Inisualenisi mai te fakaimasaki
- Tou laisene fakateletele (manafai e isi)
- Ne tupe ma koe koi tuai o peofu koe mai tau galuega
- Lisi o numela sokotaki i Tuvalu
- IRD Tax i Niusila (manafai e isi)
- Akauni i te pageke i Niusila mo tau kaati (manafai e isi)

**Kilokilo fakalei ki tou igoa mo tou aso fanau iluga i tou tiketi, e pena foki insualenisi o te fakamasaki e pau katoa tou igoa i ei e pela foki mo tou pasipoti.** Kafai e isi se kesega i ei, e tau mo koe o fesoakotaki kite tino fakagaluetino ne aumai ne ia koe, ke oko foki tou pule fakagalue ke iloa ne lau fakavave.

---

# Numela sokotaki

---

**Tino asi o te Mataguega o Galuega**

0800 20 90 20

**Uniti o te RSE i te Minisitulu o Pisinisi, Atiakega mo Galuega (Matagaluega Olomalaga o Niusila)**

0508 55 88 55

**Healthline**

0800 611 116

**Settlement Support New Zealand**

0800 776 948

**Citizens Advice Bureau**

0800 367 222

**New Zealand Council of Trade Unions**

0800 698 646

**Fakalavelave faigata: Police, Fire, Ambulance**

111







