

Fakamatala ma'á e kau hiki fo'ou mai 'oku fiema'u kenau ngāue 'i Nu'u Silá

'Oku liliu 'e he Accredited Employer Work Visa (AEWV) 'a e founa 'e lava ai 'e he ngaahi ngāue'angá 'o fakangāue'i ai ha kau ngāue toki hiki fo'ou mai 'o ngāue fakataimi. 'E lava 'e he ngaahi ngāue'anga kuo 'osi fakamafai kenau fakangāue'i ha kakai toki hiki fo'ou mai 'i ha ngaahi ngāue 'oku faka'atā pea kuo nai 'osi fakakakato 'a e ngaahi fiema'u ki he vakai'i fakangāue. 'Oku kau ki heni 'a hono 'uluaki vakai'i 'oku 'ikai ke 'i ai ha kakai Nu'u Sila 'okú nau 'atā atu ke fakahoko 'a e ngāue.

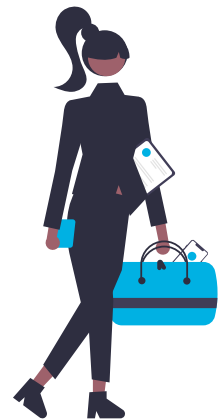
Ngaahi lelei ma'á e kau ngāue toki hiki fo'ou mai

'Oku fokotu'utu'u 'a e founa fo'ou ke fakapapau'i ko e ngaahi ngāue'anga pē 'oku lelei tenau lava 'o fakangāue'i 'a e kau toki hiki fo'ou mai, pea fakataumu'a foki ke tokoni ki hono ta'ofi hano kākaa'i 'o e kau ngāue toki hiki fo'ou mai. Ko hono tali pē hano fakamafai'i 'o ha ngāue'anga pea kuo tali mo 'ene vakai'i fakangāue, 'e 'oatu 'e he AEWV kiate koe 'a e:

- › tu'unga pau ange fekau'aki mo e ngāue 'okú ke tohi ki ai
- › falala 'oku fakakakato 'e he ngāue'angá 'a e ngaahi lao mo e tu'unga fakangāue 'a Nu'u Silá
- › founa kole visa 'oku faingofua mo hā mahino ange
- › lahi ange 'a e ongo'i pau 'i he konga ki mu'a 'o e founa tohi kole visá.

Ko e hā 'a e 'uhinga 'o ha Ngāue'anga kuo Fakamafai (accredited employer)?

Ko e ngaahi ngāue'anga 'okú nau fakakakato 'a e ngaahi makatu'unga paú 'e lava ke tali ke nau hoko ko ha ngāue'anga kuo fakamafai'i 'e he 'Imikuleisoni Nu'u Silá. Kuo pau ke nau fakamo'oni'i ko ha pisinisi 'oku mo'oni mo lele lelei pea 'oku 'ikai ke 'i ai hano hisitolia ki muí ni mai 'o hano maumau'i 'o e ngaahi fiema'u ki he Faka'imikuleisoni mo e tu'unga fakangāue. 'Oku fiema'u foki 'a e ngaahi ngāue'angá kuo fakamafai'i kenau 'oatu ki he kau ngāue toki hiki mai ha fakamatala fekau'aki mo e nofo 'i Nu'u Silá.



Ko e hā 'a e vakai'i fakangāue (job check)?

Ko e ma'u pē 'enau fakamafaí, 'e lava leva 'a e ngaahi ngāue'angá 'o tohi ki ha vakai'i fakangāue ki he fo'i ngāue takitaha 'okú nau fie fakangāue'i ki ai ha tokotaha toki hiki fo'ou mai. 'Oku fakapapau'i 'e he vakai'i fakangāue:

- › 'oku totongi atu ki he ngāue 'a e tu'unga vāhenga 'i he māketi pea fakakakato mo ha fa'ahinga tu'unga vāhenga 'oku fiema'u, 'a ia ko e lahi tahá ko e tu'unga vāhenga lotolotó
- › ko e taimi ngāue 'oku 'ikai to e sí'i hifo 'i ha houa 'e 30 'i he uike
- › kuo tu'uaki atu 'e he ngāue'anga 'a e ngāue ki he kakai 'o Nu'u Silá, 'o ka fiema'u.



'I he taimi 'oku lahi ai 'a e 'atā ki ha ngaahi ngāue 'i he lakanga tatau 'e lava ke fakakau kátoa kinautolu 'i he vakai fakangāue tatau, hangē ko ha kau ngāue mīsiní 'e toko ono 'i ha fale ngāue.

Ko e fē 'a e taimi 'e lava ke u tohi kole ai ki ha AEWV?

Ko e ma'u pē 'e he ngāue'anga kuo fakamafaí 'a e tali 'o 'ene vakai'i fakangāue, 'e lava leva kenau kole atu kiate koe ke ke tohi kole ki ha AEWV ke ke ngāue 'i he lakanga ko iá.

'Oku 'atā 'a e ngaahi tohi kole ki he visa fo'ou mei he 'aho 4 'o Siulai 2022.



Ko e hā 'a e fongá?

Oku hangē pē 'a e tohi kole ki ha AEWV ko ha tohi kole ki ha toe visa ngāue fakataimi kehe, tukukehe pē ko ho'o tohi kolé ke ke ngāue ki ha ngāue'anga pau kuo 'osi fakamafaí, 'i ha lakanga pau kuo 'osi fakangofua 'i he konga 'o e vakai'i fakangāue. Kuo pau ke ke fakakakato 'a e fiema'u faka'ulungaanga, 'ilo'i'angá mo e ngaahi fiema'u ki he mo'ui leleí 'a e 'Imikuleisoni Nu'u Silá. 'Oku fiema'u foki ke ke fakahāa'i 'okú ke ma'u 'a e ngaahi pōto'i ngāue mo e taukei 'oku fiema'u ki he lakangá, 'a ia na'e fakamahino'i pau atu 'i he konga 'o e vakai'i fakangāue.

'Oku fakahū pē 'a e ngaahi tohi kolé 'i he 'initanetí. 'Oku totongi pē 'e he ngaahi ngāue'angá 'a 'enau ngaahi tohi kole fakamafaí mo e vakai'i fakangāue, pea 'e lava pē 'e he ngāue'angá pe ko koe 'o totongi 'a e visá.

Ki ha fakaikiiki lahi ange, vakai ki he immigration.govt.nz/applying-for-aewv

Tohi kole 'o ngāue'aki 'a e fakalahi ki he sisitemi Faka'ilekitulōniki 'a e 'Imikuleisoni (Immigration Online), 'oku fokotu'utu'u ke vave mo faingofua ange 'a hono fakahū 'o ha ngaahi tohi kole pea muimui'i 'a e tu'unga 'oku 'i ai 'i he 'initanetí.