

Faamatalaga mo tagata fai mai o fia faigaluega i Niu Sila

O le Accredited Employer Work Visa (AEWV) e suia ai faiga e faafaigaluega ai e pule o galuega tagata faigaluega fai mai mo galuega lē tumau. O pule o galuega ua faamauina ma e mafai ona faafaigaluega tagata faigaluega fai mai mo galuega e agavaa ai pe a taliaina tulaga o moomia o le siaki o galuega na fai. E aofia ai i le tulaga lea le siaki muamua e lē o iai ma se Tagatanuu Niu Sila o avanoa mo le galuega.

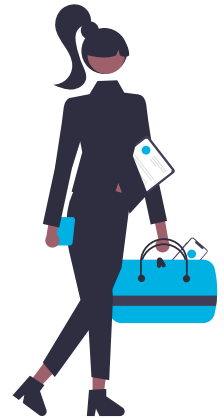
Faamanuiaga mo tagata faigaluega fai mai

Ua fuafuaina se faiga fou ina ia faamautinoa ai e na o pule o galuega e tauleleia e mafai ona latou faafaigaluegaina tagata faigaluega fai mai, ma e faamoemoe o se fesoasoani lea e foia ai le faileagaina o tagata fai mai. O le taimi lava ua faamaonia ai se pule o galuega ma ua maua se siaki o talia ai se galuega, ona tuuina atu lea e le AEWV ia te oe:

- › se faamautinoaga atili o lou mauaina o le galuega na e talosaga i ai
- › talitonuga maumaututū o lo o ausia e le pule o le galuega tulafono ma taiala tau galuega i Niu Sila
- › se faiga tuusa’o ma le manino o faagasolo ai talosaga mo visa
- › se faateleina o le faamautinoaga na tuuina atu muamua i le faagasologa o le faiga o le talosaga mo le visa.

O le ā le uiga o se ‘pule o se galuega ua faamaonia’?

E tatau i pule o galuega ona ausia tulaga patino e mafai ona taliaina ai le avea ma pule o galuega ua faamaonia e le Immigration New Zealand. E tatau ona faailoa tulaga e faamaonia ai e moni ma o lo o ola lelei le tulaga o le pisinisi ma e leai se talaaga talu ai nei o le solia o tulaga moomia tau femalagaiga ma taiala tau galuega. E moomia foi e pule o galuega faamaonia ona saunia ma tuuina atu i tagata faigaluega fai mai faamatalaga e iloa ai auala e faamautu lelei ai i Niu Sila.



O le ā le siaki o le galuega?

O le taimi lava e faamaonia ai, e mafai e pule o galuega ona talosaga mo se 'siaki o le galuega' mo galuega taitasi o fia faafaigaluega ai se tagata fai mai. O le siaki o le galuega e faamaonia ai:

- › o le tupe totogi mo le galuega e tutusa lea ma le fua faatulagaina tau fefaatauaiga ma e ausia soo se tasi o maualuga faatapulaaina talafeagai, ma o le tele o tulaga o le totogi maua o le totogi e ogatotonu i le va o le totogi maualuga ma le totogi maualuga
- › e 30 itula i le vaiaso le maualalo faatapulaaina e galue ai
- › na faasalalau le galuega e le pule o le galuega i Tagatanuu Niu Sila, pe afai e tatau ai.



E tele avanoa faigaluega o le a aofia i le siaki e tasi o faia mo le galuega, mo se faataitaiga e toaono fai masini i se falegaosimea.

O afea e mafai ona ou talosaga ai mo se AEWV?

O le taimi lava ua maua ai e le pule o le galuega ua faamaonia se tali ua talia ai se siaki o le galuega na fai, e mafai loa ona ia fautuaina oe e te talosaga mo se AEWV auā lou faigaluega ai i le galuega lava lea.

E tatala le faia o talosaga mo visa fou mai le aso 4 Iulai 2022.



O le ā le faagasologa e faia ai?

O le talosagaina mo se AEWV e tai foliga lea ma le talosagaina mo isi lava visa faigaluega lē tumau, ae pau le tulaga ese o lau talosaga o faia nei, o se talosaga e galue ai mo se pule o le galuega ua faamaonia, i se galuega e agavaa ai na taliaina i le siaki o le galuega na faia. E tatau ona e ausia tulaga tauleleia o lou tagata, tagata moni ma tulaga tau soifua maloloina ua faataatia atu e le Immigration New Zealand. E moomia foi ona e faailoa lou umia ai o tomai ma le poto masani o moomia mo le galuega, e pei ona faamaoti atu o se vaega o le siaki o le galuega.

E faia talosaga i luga o le initaneti. E totogi e pule o galuega talosaga e faamaonia ma siaki ai le galuega, ae o le visa e mafai ona totogi e le pule o le galuega po o oe.

Mo nisi faamatalaga auiliili, tagai i le immigration.govt.nz/applying-for-aevw

Tuina mai talosaga e faaogā ai le faiga faainitaneti Immigration Online, ua faia i se auala e vave ma faafaigofie atili ai ona tuina mai talosaga i luga o le initaneti ma mafai ai ona iloa tulaga ua oo i ai se talosaga.