

Fakamatala ma'á e ngaahi ngāue'anga 'oku mau fiema'u ke fakangāue'i ha kau ngāue toki hiki fo'ou mai (migrant workers)

'Oku liliu 'e he Accredited Employer Work Visa (AEWV) 'a e founa te ke lava 'o fakangāue'i ai ha kau ngāue toki hiki fo'ou mai 'o ngāue fakataimi. 'Okú ne fakapapau'i ko e kakai Nu'u Silá 'oku fakamu'omu'a ki he ngaahi ngāue, ka 'i he ngaahi tafa'aki 'oku tokosi'i ai 'a kinautolu 'oku nau ma'u 'a e ngaahi pōto'i ngāue 'oku fiema'ú pe ko e kakai 'oku lava ke nau ngāue, ko e ngaahi ngāue'anga kuo 'osi fakamafai (accredited) te nau lava 'o fakangāue'i ha kau ngāue toki hiki fo'ou mai 'oku 'i ai 'enau pōto'i ngāue 'i ha lakanga 'oku 'atā. Ko e founa 'a e AEWV 'oku tataki ia 'e he ngāue'angá pea 'oku kaunga ki ai 'a hono vakai'i 'o e ngaahi me'a ko 'eni 'e 3.

1

Hoko ko ha ngāue'anga kuo fakamafai'i 'e he 'Imikuleisoni Nu'u Silá

'Oku fiema'u ke ke fakakakato 'a e tu'unga si'isi'i taha 'o e ngaahi fiema'u ki he fakamafai 'o kau ai 'a e:

- › 'i ai ha'o Fika Pisinisi Nu'u Sila (New Zealand Business Number – NZBN)
- › 'osi lesisita ko ha ngāue'anga 'i he Potungāue Tukuau Vāhenga (Inland Revenue)
- › 'i ha tu'unga fakapa'anga 'oku lelei
- › 'ikai ha hisitolia ki mui ni mai 'o hano maumau'i 'o e ngaahi fiema'u ki he fefolau'aki pe ngaahi tu'unga fakangaué
- › 'oange ki he kau ngāue toki hiki fo'ou mai 'a e fakamatala fekau'aki mo e hiki mai 'o nofo 'i heni ke ngāue.

Ko e ngaahi kautaha ngāue kuo fakamafai'i (franchisees) mo e ngaahi ngāue'anga 'oku nau 'ave 'a kinautolu 'oku 'i ai 'enau AEWV 'o ngāue mo e ngaahi kautaha kehé (third parties) 'oku fiema'u ke nau to e fakakakato 'a e ngaahi fiema'u 'oku tānaki mai ki he fakamafai.

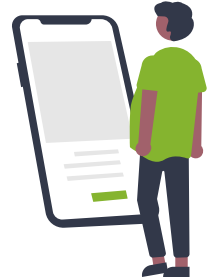
'Oku fokotu'utu'u 'a e founa ki he fakamafai ke fakapapau'i ko e ngaahi ngāue'anga pē 'oku lelei te nau 'atā ke fakangāue'i ha kau ngāue toki hiki fo'ou mai, pea 'e tokoni foki 'eni ki hono ta'ofi hano kākaa'i kinautolu. 'Okú ne to e fakalelei'i ange 'a e tu'unga paú mo e 'ata ki tu'a 'o e femahino'aki 'a e ngaahi ngāue'angá.

Ko e 'uluaki fakamafai 'oku a'u ki he māhina 'e 12. 'I hono fakafo'ou, ko e ngaahi va'a ngāue fakakonituleki mo e ngaahi ngāue'anga 'okú nau fiema'u ke 'ave 'a e kau ngāue 'oku toki hiki fo'ou mai mo 'enau ngaahi AEWV ki he malumalu 'o ha kautaha kehe, 'e fakalōloa 'enau fakamafai 'aki ha to e māhina 'e 12, pea 'oatu mo e fakamafai māhina 'e 24 ki he kotoa 'o e ngaahi ngāue'anga kehé.



2 Lava'i 'o e vakai'i fakangāuē (job check)

Ko e tali pē 'a ho'o fakamafaí, te ke lava leva 'o tohi kole ki ha vakai'i fakangāuē mei he 'aho 20 'o Sune 2022. 'Oku fakataumu'a 'eni ke vakai'i 'oku 'ikai ha kakai Nu'u Silá 'oku 'atā ke nau fakahoko 'a e ngāuē, pea 'oku lolotonga tokosi'i 'aupito 'a e kakai ngāue mo e pōto'i ngāue ki af. 'Oku fiema'u ke ke fakakakato ho'o tu'uaki kimu'a pea ke toki tohi kole ki he vakai'i fakangāuē.



'Oku fakapapau'i 'e hono vakai'i 'o e ngāuē:

- › 'oku totongi 'e he ngāuē 'o fakatatau ki he tu'unga 'o e vāhenga 'i he māketí pea mo fakakakato ha fa'ahinga tu'unga vāhenga 'oku fiema'u ki ai. Ko e lahi taha ki hení ko e tu'unga vāhenga lotolotó
- › ko e taimi ngāuē 'oku 'ikai to e sí'i hifo 'i ha houa 'e 30 'i he uike
- › kuo ke 'osi tu'uaki atu 'a e ngāuē ki he kakai 'o Nu'u Silá, kapau 'oku ke fiema'u ia, kau ai 'a e tu'unga vāhenga sí'isi'i taha mo e lahi taha 'oku 'amanaki ke totongi atú mo e ngaahi pōto'i ngāue pe taukei 'oku fiema'ú. Kapau ko e tu'unga vāhenga ki he ngāuē 'oku 'ikai to e sí'i hifo 'i he 200% 'o e tu'unga vāhenga lotolotó, pe 'oku 'i he lisi lanu mata 'o e ngaahi ngāuē, 'oku 'ikai fiema'u ia ke ke 'omai ha fakamo'oni ki hono tu'uaki atu 'o e lakangá
- › feitu'u 'oku tu'u ai 'a e ngāuē.

'E fiema'u ke ke 'omai 'a e:

- › fakamatala fakapatonu fekau'aki mo e fo'i ngāuē
- › aleapau fakangāue fakaangaanga
- › fakamo'oni'i 'o e tu'uaki, kapau 'e fiema'u (vakai ki he fakahinohino ki he tu'uaki ngāue ma'a e ngaahi ngāue'anga kuo 'osi fakamafaí)
- › totongi 'o e vakai'i fakangāuē.

'I he taimi 'oku lahi ai ha ngaahi ngāue 'oku 'atā ki ha lakanga tatau 'e lava ke fakakau kātoa kinautolu 'i he vakai fakangāue tatau, hangē ko ha kau ngāue mīsiní 'e toko ono 'i ha fale ngāue.

'Oku 'aonga ha vakai'i fakangāue 'i ha māhina 'e 6, pe 'i ha toki 'osi 'a e 'aonga 'o ho'o fakamafaí, ko fē pē 'e 'uluaki hokó.

3 Tohi kole ki he visá

Hili hono ma'u ho'o fakamafaí pea lava'i mo e vakai'i fakangāuē, te ke lava 'o kole ki ha tokotaha ngāue toki hiki fo'ou mai ke tohi kole ki ha AEVV ke ngāue 'i he fo'i ngāue ko 'ení.

'Oku fiema'u 'a e tokotaha ngāue toki hiki fo'ou mai ke ne fakahā 'okú ne fakakakato 'a e ngaahi fiema'u faka'ulungaanga, 'ilo'i'angá mo e ngaahi fiema'u ki he mo'ui leleí 'a e 'Imikuleisoni Nu'u Silá, pea 'oku nau ma'u foki 'a e ngaahi pōto'i ngāue mo e taukei na'e talaange 'e he ngāue'angá ki he 'Imikuleisoni Nu'u Silá na'e fiema'u 'i he vakai'i fakangāuē.





Ngaahi taimi mo e ngaahi totongi

‘Oku totongi ‘e he ngaahi ngāue’angá ‘a e fakamole ki he fakamafai pea mo e tohi kole ki he vakai’i fakangāue. ‘E lava pē ke totongi ‘e he ngāue’angá pe ko e tokotaha toki hiki fo’ou mai ‘a e AEWV.

	Tohi kole ki he	Fakamatala’i	Totongi	Fakafuofua’i ‘o e taimi ngāue ki ai
Fakamafai	Fakamafai angamaheni	Fakangāue’i ‘o a’u ki he kau ngāue toki hiki fo’ou mai ‘e toko 5 ‘i he ngaahi AEWV ‘i ha fo’i taimi pē ‘e taha	NZ\$740	‘aho ngāue ‘e 10
	Lahi ‘aupito ‘a e ngaahi fakamafai	Fakangāue’i ‘o ha kau ngāue toki hiki fo’ou mai ‘e toko 6 pe lahi hake ‘i he ngaahi AEWV ‘i ha taimi pē ‘e taha	NZ\$1220	‘aho ngāue ‘e 10
	Fakamafai ‘o ha ngaahi kautaha ngāue kuo fakamafai’i (Franchisee employer)	‘Oku ‘ikai ha fakangatangata ki he tokolahi ‘o e kau ngāue toki hiki fo’ou mai ‘i he ngaahi AEWV, ‘o fakatefito ‘i he ‘enau fakakakato ‘a e ngaahi fiema’u fakapatonu ‘oku tånaki atu ki he ngaahi ngāue’anga ko’eni	NZ\$1980	
	Ngaahi ngāue’anga ‘oku mau fiema’u ke ‘ave ‘a kinautolu ‘oku mau ma’u ‘a e AEWV ke pule’i ‘e ha ngaahi ngāue’anga kehe (third parties)	‘Oku ‘ikai ha fakangatangata ki he tokolahi ‘o e kau ngāue toki hiki fo’ou mai ‘i he ngaahi AEWV, ‘o fakatefito ‘i he ‘enau fakakakato ‘a e ngaahi fiema’u fakapatonu ‘oku tånaki atu ki he ngaahi ngāue’anga ko’eni	NZ\$3870	
	To e vakai’i	Ko hono to e vakai’i ‘a e ola ‘o ha kole fakamafai ki ha ngāue’anga na’e ‘ikai tali	NZ\$240	
Vakai’i fakangāue	Vakai’i fakangāue		NZ\$610	‘aho ngāue ‘e 10
	To e vakai’i	Ke toe fakakaukau’i ha tohi kole ki ha vakai’i fakangāue na’e ‘ikai tali (kuo pau ke to e fakahū ha tohi kole ‘e he ngāue’angá ‘i loto ‘i he ‘aho ‘e 14 mei he ‘aho na’e ‘ikai tali ai)	NZ\$240	
Visa	Visa Ngāue ‘o ha Ngaue’anga kuo Fakamafai (Accredited Employer Work Visa)	‘Oku kau ki heni ‘a e totongi ki he ‘imikuleisoni ‘o e \$210	NZ\$750	‘aho ngāue ‘e 20
	Ngaahi liliu ‘i he tu’unga ‘o e totongi		NZ\$210	
	To e vakai’i	Ko hano to e vakai’i ‘a e ola ‘o ha tohi kole visa na’e ‘ikai tali	NZ\$250	

Tohi kole ‘o ngāue’aki ‘a e fakalahi ki he sisitemi Faka’ilekitulōniki ‘a e ‘Imikuleisoni (Immigration Online), ‘oku fokotu’utu’u ke vave mo faingofua ange ‘a hono fakahū ‘o ha ngaahi tohi kolé pea muimui’i ‘a e tu’unga ‘oku ‘i ai ‘i he ‘initaneti.

Ki ha fakamatala lahi ange, vakai ki he immigration.govt.nz/accredited-employer