

# Impormasyon para sa mga tagapag- empleyo na gustong kumuha ng mga migranteng manggagawa

Binabago ng Accredited Employer Work Visa (AEWV) ang paraan ng pagkuha mo ng mga migranteng manggagawa para sa pansamantalang pagtatrabaho. Tinitiyak nito na uunahin muna ang mga taga-New Zealand para sa mga trabaho, ngunit kung totoong may kakulangan ng kasanayan o manggagawa, ang mga akreditadong tagapag-empleyo ay maaaring kumuha ng mga migranteng manggagawa na may kasanayan para sa marapat na trabaho. Ang proseso ng AEWV ay pinangungunahan ng tagapag-empleyo at sangkot ang 3 pagsusuri.

## 1 Pagiging isang akreditadong tagapag-empleyo sa Immigration New Zealand

Kailangang matugunan mo ang minimum na mga kahingian sa akreditasyon, kabilang ang:

- › pagkakaroon ng New Zealand Business Number (NZBN)
- › pagrerehistro bilang isang tagapag-empleyo sa Inland Revenue
- › pagkakaroon ng magandang pinansyal na kalagayan
- › walang kamakailang kasaysayan ng paglabag sa mga kahingian ng imigrasyon o sa mga pamantayan ng trabaho
- › pagbibigay ng impormasyon tungkol sa paninirahan na kaugnay sa pagtatrabaho sa mga migranteng manggagawa.

Ang mga may prangkisa (franchisees) at tagapag-empleyo na magpupuwesto ng mga may hawak na AEWV sa mga ikatlong partido na taga-kontrol sa kanila ay kailangang tumugon sa karagdagang mga kahingian para sa akreditasyon.

Dinisenyo ang proseso ng akreditasyon ng tagapag-empleyo upang tiyakin na mabubuting mga tagapag-empleyo lamang ang makakukuha ng mga migranteng manggagawa, at tutulong itong hadlangan ang pagsasamantala sa migrante. Pinabubuti din nito ang katiyakan at kalinawan para sa mga tagapag-empleyo.

Ang unang akreditasyon ay para sa 12 buwan. Sa pag-renew, ang mga may prangkisa (franchisee) at tagapag-empleyo na gustong magpuwesto ng mga migrante na may AEWV sa mga taga-kontrol na ikatlong partido ay bibigyan ng karagdagang 12 buwang akreditasyon, at lahat ng iba pang mga tagapag-empleyo ay bibigyan ng akreditasyon para sa 24 na buwan.



## 2 Pagpasa sa pagsusuri ng trabaho

Kapag naigawad na ang iyong akreditasyon, maaari kang mag-aplay para sa pagsusuri ng trabaho simula sa ika-20 ng Hunyo 2022. Layon nitong suriin na wala talagang makukuhang taga-New Zealand na gagawa ng trabaho, at may totoong kakulangan ng kasanayan o manggagawa. Kailangan mong kumpletuhin ang iyong pag-aanunsyo bago ka mag-aplay para sa pagsusuri ng trabaho.

Kukumpirmahin ng pagsusuri ng trabaho na:

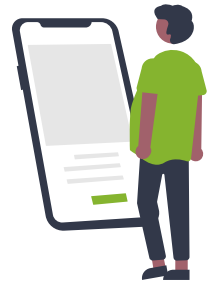
- › magbabayad ang trabaho ng sahod ayon sa merkado (market rate) at tumutugon sa anumang naaangkop na hangganan ng sahod. Sa karamihan ng mga kaso, ito ay ang panggitnang sahod (median wage)
- › ang trabaho ay para sa minimum na 30 oras kada linggo
- › inanunsyo mo ang trabaho sa mga taga-New Zealand, kung kailangan, kabilang ang maaasahang minimum at maximum na kabayaran at ang mga kinakailangang mga kasanayan o karanasan. Kung ang ibabayad sa trabaho ay mga 200% ng median wage, o nasa green list ng mga trabaho, hindi mo kailangang magbigay ng ebidensya ng pag-anunsyo ng tungkulin
- › ang lokasyon ng trabaho.

Kailangan mong magbigay ng:

- › partikular na impormasyon tungkol sa trabaho
- › iminumungkahing kasunduan sa pagtatrabaho
- › ebidensya ng pag-anunsyo, kung kailangan (tingnan ang Gabay sa pag-anunsyo ng trabaho para sa mga akreditadong tagapag-empleyo)
- › bayad para sa pagsusuri ng trabaho.

Ang maraming bakante na pare-pareho ang trabaho ay maaaring isama sa kaparehong pagsusuri ng trabaho, halimbawa, anim na makinista sa isang pabrika.

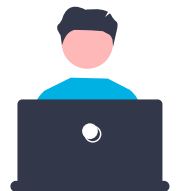
Ang aprubadong pagsusuri ng trabaho ay may bisa sa loob ng 6 na buwan, o hanggang sa mapaso ang iyong akreditasyon, alinman ang mas mauuna.



## 3 Pag-aplay para sa visa

Makaraang ikaw ay maging akreditado at maipasa ang pagsusuri ng trabaho, maaari mong hilingin sa migranteng manggagawa na mag-aplay para sa AEWV upang makapagtrabaho sa gawaing ito.

Kailangang ipakita ng migranteng manggagawa na natutugunan niya ang mga kahingian ng Immigration New Zealand tungkol sa pagkatao, pagkakakilanlan at kalusugan, at mayroon siyang mga kasanayan at karanasan na sinabi ng tagapag-empleyo sa Immigration New Zealand na kailangan sa aplikasyon sa pagsusuri ng trabaho.





## Mga takdang panahon at bayarin

Ang mga tagapag-empelyo ang magbabayad ng mga bayarin sa pag-aplay para sa akreditasyon at pagsusuri ng trabaho. Ang tagapag-empelyo o ang migrante ang magbabayad ng bayarin para sa AEWV.

	Aplikasyon para sa	Paglalarawan	Halaga	Tinantyang tagal ng pagproseso
Akreditasyon	Istandard na akreditasyon	Pag-empelyo nang hanggang 5 migranteng manggagawa na may AEWV sa anumang oras	NZ\$740	10 araw ng trabaho
	Pangmaramihang akreditasyon	Pag-empelyo ng 6 o mahigit pang mga migranteng manggagawa na may AEWV sa anumang oras	NZ\$1220	10 araw ng trabaho
	Akreditasyon ng may prangkisang tagapag-empelyo	Walang limit sa bilang ng mae-empelyong mga migranteng manggagawa na may AEWV, batay sa pagtugon sa partikular na mga karagdagang kahingian para sa mga tagapag-empelyong ito	NZ\$1980	
	Mga tagapag-empelyong gustong magpuwesto ng mga may AEWV sa ikatlong mga partido na taga-kontrol sa kanila	Walang limit sa bilang ng mae-empelyong mga migranteng manggagawa na may AEWV, batay sa pagtugon sa partikular na mga karagdagang kahingian para sa mga tagapag-empelyong ito	NZ\$3870	
	Muling pagsasaalang-alang	Muling pagsasaalang-alang ng tinanggihang aplikasyon para sa akreditasyon ng isang tagapag-empelyo	NZ\$240	
Pagsusuri ng trabaho	Pagsusuri ng trabaho		NZ\$610	10 araw ng trabaho
	Muling pagsasaalang-alang	Muling pagsasaalang-alang ng tinanggihang aplikasyon para sa pagsusuri ng trabaho (dapat mag-aplay ang tagapag-empelyo sa loob ng 14 na araw ng kalendaryo mula sa petsa ng pagtanggap)	NZ\$240	
Visa	Accredited Employer Work Visa	Kabilang ang pang-imigrasyong buwis na \$210	NZ\$750	20 araw ng trabaho
	Bayad sa pagbabago ng mga kondisyon		NZ\$210	
	Muling pagsasaalang-alang	Muling pagsasaalang-alang ng tinanggihang aplikasyon para sa visa	NZ\$250	

**Mag-aplay gamit ang pinahusay na Immigration Online system, dinisenyo para gawing mas mabilis at mas madali ang pagsumite ng mga aplikasyon sa online at subaybayan ang katayuan ng aplikasyon.**

Para sa karagdagang impormasyon, bisitahin ang [immigration.govt.nz/accredited-employer](https://immigration.govt.nz/accredited-employer)