

Faamatalaga mo pule o galuega o fia faafaigaluegaina tagata faigaluega fai mai

O le Accredited Employer Work Visa (AEWV) e suia ai faiga e te faafaigaluega ai tagata faigaluega fai mai mo galuega lē tumau. O se faiga e faamautinoa ai o lo o faamuamua lava Tagatanuu Niu Sila mo galuega, ae o tulaga moni e lē o iai lava ni tomai po o le lē lava o tagata faigaluega ona mafai lea e pule o galuega ona faafaigaluega tagata faigaluega fai mai mo se galuega e agavaa ai. O le faagasologa e faia ai le AEWV o se faiga e taimua ai le pule o galuega ma e aofia ai siaki e 3.

1

Avea ma pule o galuega faamaonia i lalo o le Immigration New Zealand

O le a moomia ona ausia vaega maualalo o tulaga moomia e faamaonia ai, e aofia ai:

- › le umia o se New Zealand Business Number (NZBN)
- › lesitala o se pule o galuega i le Inland Revenue
- › lelei tulaga tau tupe
- › e leai se talaaga talu ai o le solia ai o tulaga moomia tau femalagaiga po o tulaga tau galuega
- › saunia faamatalaga e fesootai i auala auā le faamautu ai i le atunuu o tagata faigaluega fai mai.

O lālā o kamupani tetele ma pule o galuega ua faamatuina atu tagata o umia AEWV i isi kamupani o puleaina e moomia ona ausia isi tulaga moomia e faamaonia ai.

Ua faagasolo faiga e faamaonia ai pule o galuega i se faiga e faamautinoa ai e na o pule o galuega e tauleleia e mafai ona faafaigaluegaina tagata faigaluega fai mai ma o se faiga e foia ai le faileagaina o tagata fai mai. E faaleleia ai foi tulaga mautinoa ma le sa' o mo pule o galuega.

E 12 masina le uluai umi e faamaonia ai. I le vaitaimi e toe faafou ai le galuega, o lālā o kamupani tetele ma pule o galuega o fia tuuina atu tagata faigaluega fai mai ua maua AEWV ma isi paaga e pulea ai o le a toe faaopopo le isi faamaoniga mo le 12 masina, ma o isi uma pule o galuega o le a faaopopo le isi faamaoniga mo le 24 masina.



2

Pasia le siaki o le galuega

O le taimi lava ua taliaina ai le faamaonia o lau pisinisi, ona mafai lea ona e talosaga mo se siaki o le galuega mai le aso 20 Luni 2022. O le faamoemoe o le siaki e iloa ma le mautinoa e leai ma se Tagatanuu Niu Sila o avanoa e faigaluega, ma e moni tulaga i le lē lava o le tomai po o tagata faigaluega. E moomia ona e faasalalau le galuega a o lei talosaga le faia o le siaki o le galuega.



E faamaonia foi mai le siaki o le galuega:

- › o le totogi e tutusa lea ma le fua faatatau tau feafaatauaiga ma e ausia ai soo se maualuga faatapulaaina talafeagai tau totogi. O le tele o galuega o le totogi maua e ogatotonu i ai le totogi maualuga ma le totogi maualalo
- › e 30 itula i le vaiaso le maualalo faatapulaaina e galue ai
- › afai na e faasalalauina le galuega mo le silafia e Tagatanuu Niu Sila, ma e afai e te moomia, ona faaafia ai le fua faatatau o fuafuaina mo le totogi maualalo ma le totogi maualuga ma tomai po o le malamalama o moomia. Afai o le totogi maua mo le galuega pe ā ma le 200% o le totogi e ogatotonu ai le totogi maualuga ma le totogi maualalo, po o aofia i le lisi o galuega e ta'ua o le green list, e lē moomia ona e tuuina mai faamaoniga o le faasalalau ai o le galuega
- › o le nofoaga o le galuega.



E moomia ona e tuuina mai:

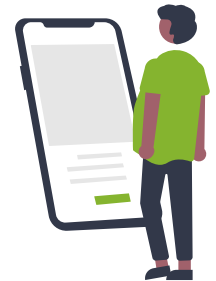
- › faamatalaga patino e uiga i le galuega
- › se maliega tau galuega ua faatuina
- › faamaoniga o le faasalalau o le galuega, pe afai e moomia (tagai i le taiala mo faasalalau o Galuega mo pule o galuega ua faamaonia)
- › totogi le totogifuapau mo le faia o le siaki o le galuega.



E tele avanoa faigaluega o le a aofia i le siaki e tasi o faia mo le galuega, mo se faaitaiga e toaono fai masini i se kamupani.



E 6 masina e aogā ai le siaki o le galuega, po o le uma ai o le aogā o se faamaoniga, o fea lava o tulaga nei e muamua.



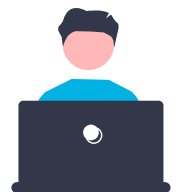
3

Talosagaina mo se visa

I le mae'a ai ona tuuina atu o se faamaoniga ma ua pasia le siaki o le galuega, e mafai ona e faailoa i le tagata faigaluega fai mai e faagaioi loa lana talosaga mo se AEWV auā le galue ai i le galuega lea.



E tatau i le tagata faigaluega fai mai ona faailoa lona ausia ai o tulaga tauleleia, faailoga o le tagata moni ma tulaga tau soifua maloloina o moomia o fia sailia e le Immigration New Zealand, ma e umia tomai ma le malamalama e pei ona faailoa e le pule o le galuega i le Immigration New Zealand i le talosaga e faia ai le siaki o le galuega.





Taimi faatulagaina ma totogifuapau

E totogi e pule o galuega le totogifuapau o talosaga e faamaonia ma siaki ai galuega. O le pule o le galuega po o le tagata fai mai e mafai ona totogia le totogifuapau o le AEWV.

	Talosaga mo	Faamatalaina	Tau	Umi fuafuaina e faagasolo ai
Faamaoniga	Tulaga faamaonia	E oo atu i le 5 tagata faigaluega fai mai e faafaigaluega i luga o AEWVs i soo se taimi	NZ\$740	10 aso faigaluega
	Faamaoniga maualuga	E to'a 6 pe sili atu tagata faigaluega fai mai e faafaigaluega i le AEWVs i soo se taimi	NZ\$1220	10 aso faigaluega
	Faamaoniga o pule o galuega mo lālā o kamupani tetele	E leai se tapulaa o le numera o tagata faigaluega fai mai e faafaigaluega i le AEWVs, ma e noatia i le ausia ai o tulaga faapoopo o moomia mo pule o galuega nei	NZ\$1980	
	Pule o galuega e tuuina atu tagata o umia AEWV i isi paaga o puleaina ai	E leai se tapulaa o le numera o tagata faigaluega fai mai e faafaigaluega i le AEWVs, ma e noatia i le ausia ai o tulaga faapoopo o moomia mo pule o galuega nei	NZ\$3870	
	Toe iloilo	Toe iloilo se talosaga mo se faamaoniga o le pule o le galuega e lei taliaina	NZ\$240	
Siaki o le galuega	Siaki o le galuega		NZ\$610	10 aso faigaluega
	Toe iloilo	Toe iloilo se talosaga na teena ai se siaki o le galuega (e tatau i le pule o le galuega ona talosaga i totonu o aso faalekalena e 14 mai le aso na teena ai)	NZ\$240	
Visa	Accredited Employer Work Visa	E aofia ai le tupe totogi e \$210	NZ\$750	20 aso faigaluega
	Suiga o tuutuuga o totogifuapau		NZ\$210	
	Toe iloilo	Toe iloilo se talosaga mo se visa e lei taliaina	NZ\$250	

Tuuina mai talosaga e faaaogā ai le faiga faainitaneti Immigration Online, ua faia i se auala e vave ma faafaigofie atili ai ai ona tuuina mai talosaga i luga o le initaneti ma mafai ai ona iloa tulaga ua oo i ai se talosaga.

Mo nisi faamatalaga, tagai i le immigration.govt.nz/accredited-employer